



Program **GLOBE** w Polsce  
**GLOBE GAMES 2010** - Seminarium dla uczniów  
Rąbka k/Leby – Słowiński Park Narodowy  
13-16 czerwca 2010 roku



Trasa I – 14.06. **STANOWISKO P** Nr grupy..... L. ucz. .... Ruchome wydmy (max 20 pkt)



**1. Narysuj mapkę:** (0-15 pkt)

- a. wydmy ruchome
- b. pola deflacyjne
- c. jez. Łebsko
- d. plaża
- e. nadmorski bór bażynowy
- f. wydma szara
- g. wydma biała
- h. wydma przednia
- i. morze
- j. ostaniec
- k. wydma Łącka
- l. ols porzeczkowy (siedlisko bagienne)
- m. szlak turystyczny
- n. obumarły las

Zaznacz X - miejsce, z którego dokonano kartowania terenu.  
Po wykonaniu mapy wpisz na skartowane siedliska wydmowe numery gatunków roślin z otrzymanego klucza, które na nich występują.

**2. Wydmy (Zdjęcia wydmy) (0-5 pkt)**

Przyporządkuj chronologicznie zdjęcia wg. lat

- 1951 .....
- 1958 .....
- 1964 .....
- 1968 .....
- 1973 .....
- 1984 .....

Jaki proces ilustrują fotografie?

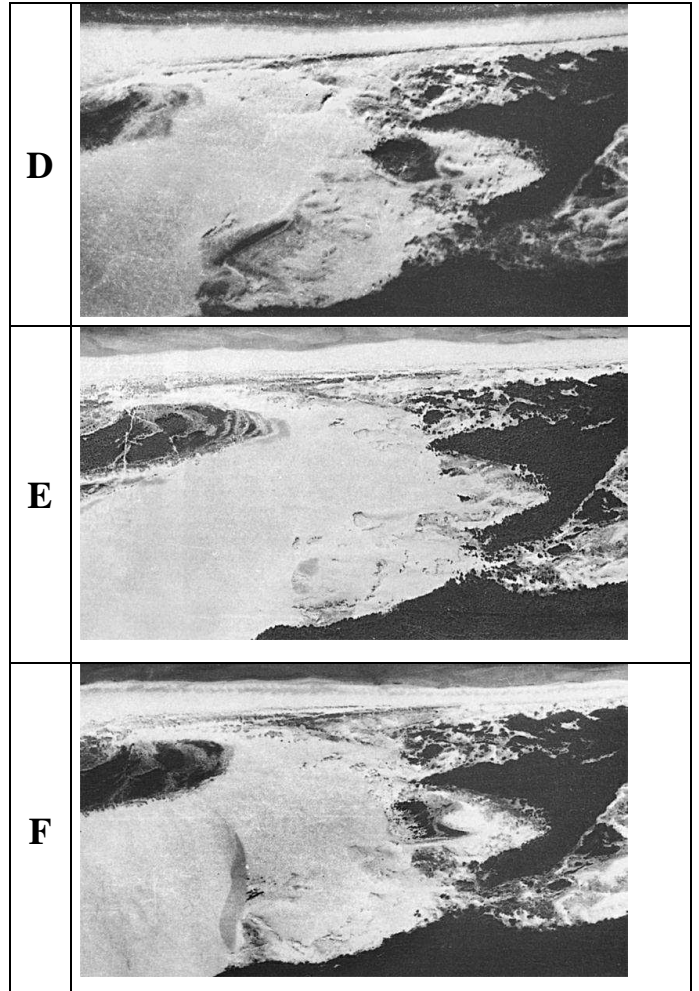
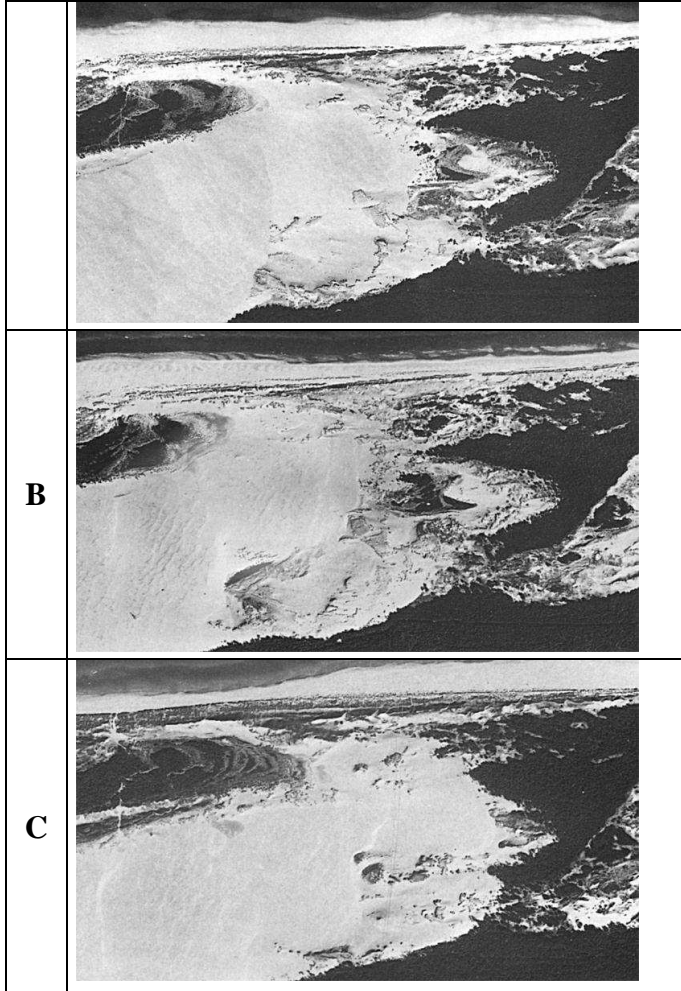
.....

Współpraca:



Dofinansowano ze środków Narodowego Funduszu  
Ochrony Środowiska i Gospodarki Wodnej

**ZDJĘCIA WYDM** (max 6 pkt)



Współpraca:



Dofinansowano ze środków Narodowego Funduszu  
 Ochrony Środowiska i Gospodarki Wodnej



Program **GLOBE** w Polsce  
**GLOBE GAMES 2010** - Seminarium dla uczniów  
Rąbka k/Łeby – Słowiński Park Narodowy  
13-16 czerwca 2010 roku



Współpraca:



Dofinansowano ze środków Narodowego Funduszu  
Ochrony Środowiska i Gospodarki Wodnej