



Program **GLOBE** w Polsce
GLOBE GAMES 2010 - Seminarium dla uczniów
Rąbka k/Łeby – Słowiński Park Narodowy
13-16 czerwca 2010 roku



Na trasie Trasa I – 14.06. Nr grupy..... L. ucz.

STANOWISKO C. Jezioro Łebsko max 24 pkt)

1. Jezioro Łebsko pod względem wielkości jest 1 5 3 jeziorem w Polsce (max 1 pkt).
2. Wymień ryby słodkowodne występujące w jeziorze (max 5 pkt)

.....
.....

3. Wymień morskie zwierzęta występujące w jeziorze (max 3 pkt)

.....

STANOWISKO D. Wieża - obserwacje

1. Przy pomocy lornetki zaobserwuj pas szuwarów oczeretowo-trzcinowych. W której części jeziora (podaj kierunek) wydaje się on najszerszy oceń jego szerokość. (max 5 pkt)

.....
.....

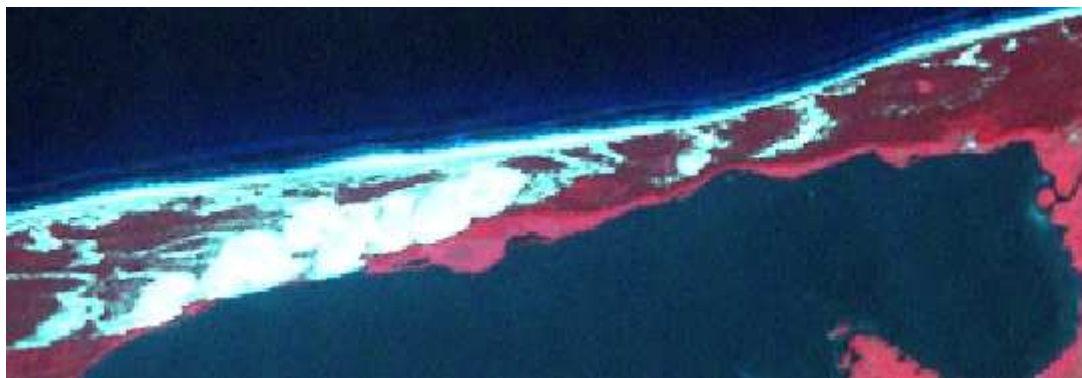
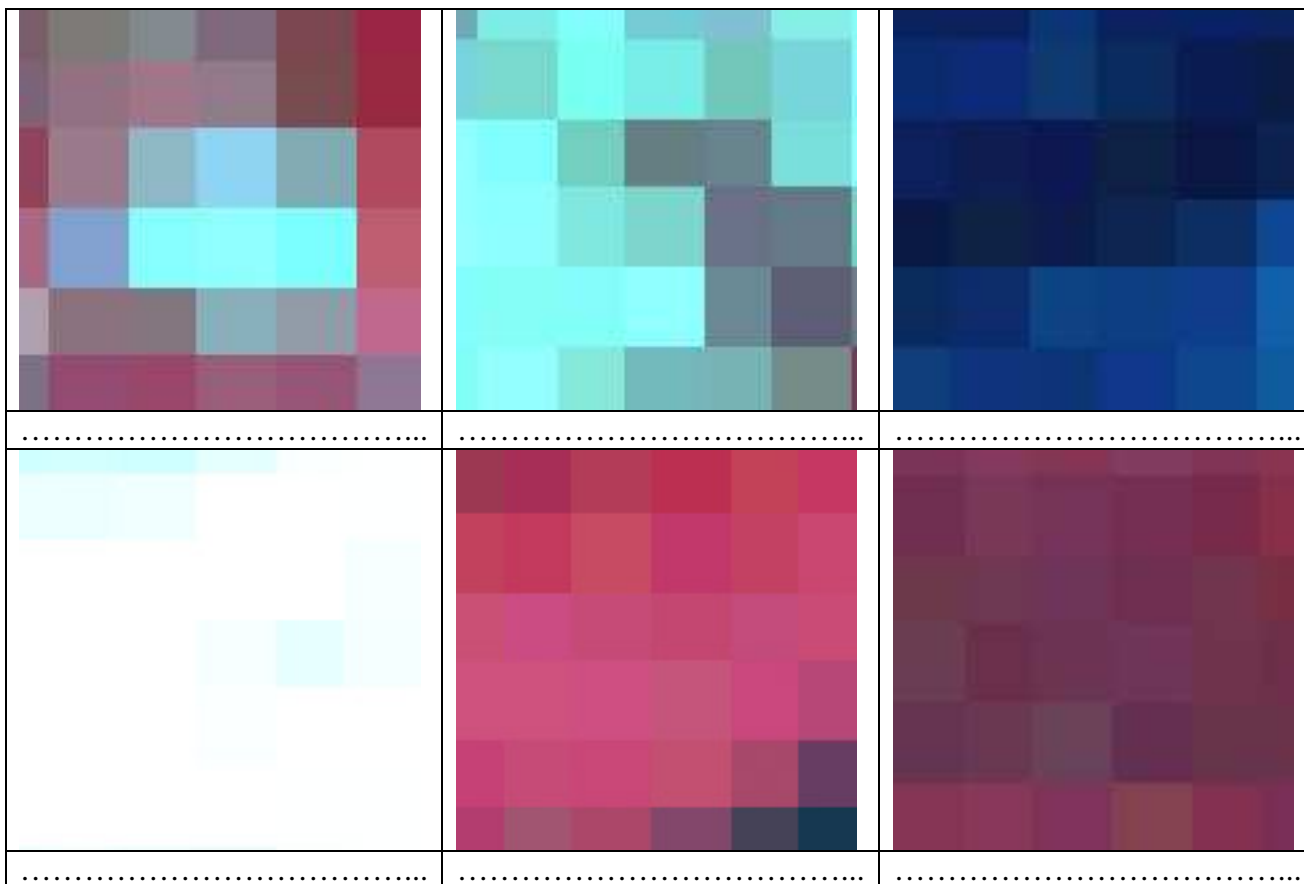
Współpraca:



Dofinansowano ze środków Narodowego Funduszu
Ochrony Środowiska i Gospodarki Wodnej

STANOWISKO E. Badania jakościowe pokrycia terenu (max 12 pkt)

1. Punkty F1 i F2 są reprezentacją konkretnych form pokrycia terenu. Wpisz F1 i F2 pod zdjęciem, które reprezentuje daną formę pokrycia terenu. (max. 4 pkt.)
2. Bazując na zdjęciu satelitarnym w kompozycji 432 spróbuj rozpoznać resztę przedstawionych form pokrycia terenu. Wyniki wpisz do wierszy poniżej zdjęć. (max. 8 pkt.)



Przykładowe formy pokrycia terenu:

- a) Łąka (piksele głównie koloru różowego do jasno czerwonego)
- b) Las iglasty (piksele koloru czerwonego i purpurowego, ciemnie)
- c) Wydma (bardzo jasny kolor piksela lub jasno niebieski w zależności od otoczenia wydmy)
- d) Morze (piksele koloru niebieskiego i/lub ciemno niebieskiego)

Współpraca:



Dofinansowano ze środków Narodowego Funduszu Ochrony Środowiska i Gospodarki Wodnej

STANOWISKO H. Nad brzegiem - o Bałtyku (max 12 pkt)

1. Jak należy zaopiekować się młoda foką znalezioną na plaży? (max 5 pkt)









.....

.....

2. Które z przedstawionych gatunków to glony? (max 3 pkt).....

3. Dopasuj nazwy do zdjęć (max 8 pkt)

- a. Małgiew piaszczolaz
- b. Rogowiec bałtycki
- c. Sercówka drobna
- d. Omulek jadalny / pąkla
- e. Enteromorpha (taśma)/
- f. Widlik
- g. Cladophora
- h. Morszczyń

| | | | |
|---|---|--|---|
|  |  |  |  |
| 1 | 2 | 3 | 4 |
| | | | |
|  |  |  |  |
| 5 | 6 | 7 | 8 |
| | | | |

4. Które z nich spotkałeś na plaży?

STANOWISKO K. Biometria 2 (max 10 pkt)

1. Wpisz gatunek dominujący

i subdominujący

2. Podkreśl właściwą nazwę siedliska

wydma biała, wydma szara, bór nadmorski, wrzosowisko, torfowisko, las brzozowy, murawa

3. Za pomocą chylomierza zmierz wysokość oznaczonego drzewa:

Współpraca:



Dofinansowano ze środków Narodowego Funduszu
 Ochrony Środowiska i Gospodarki Wodnej



Program **GLOBE** w Polsce
GLOBE GAMES 2010 - Seminarium dla uczniów
Rąbka k/Łeby – Słowiński Park Narodowy
13-16 czerwca 2010 roku



4. Zmierz jego obwód

i wylicz pierśnicę

5. Oceń wiek drzewa za pomocą liczby okółków (*gałęzie wyrastające z jednego miejsca*)

..... (1 okółek = 1 rok)

Porównaj to drzewo z występującym na stanowisku F

.....
.....

STANOWISKO N. Wyrzutnie (max 12 pkt)

1. Czemu i komu służył tajemniczy obiekt na terenie SPN w latach 40-tych? (max 4 pkt)

.....
.....

2. Ile mierzyławażyła ogromna, czterostopniowa rakietą gotowa do odpalenia w momencie wkroczenia Rosjan w czasie II wojny światowej? (max 4 pkt)

.....
.....

3. Co działo się w obiekcie wyrzutni na początku lat 60-tych?

.....
.....

Współpraca:



Dofinansowano ze środków Narodowego Funduszu
Ochrony Środowiska i Gospodarki Wodnej